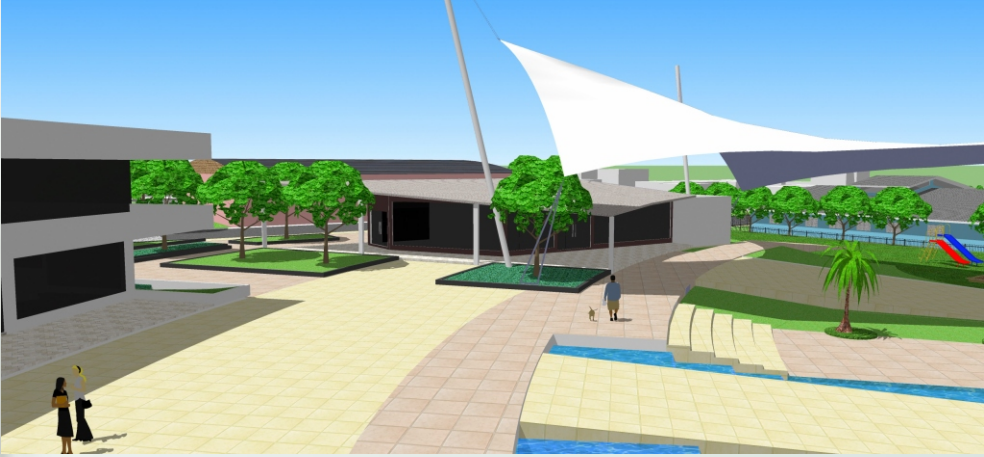


Distribuição do elementos arquitetônicos e de apoio no terreno

Imagens dos blocos

- 1.Bocha
- 2.Pista de caminhada
- 3.Estar/Contemplação
- 4. Campo de futebol de areia
- 5. Academia ao ar livre
- 6. Horta comunitária
- 7.Campo de futebol suíço
- 8. Quiosques/Churrasqueiras
- 9. Mirante
- 10. Morro (visual valorizado)
- 11.Bloco Cultural
- 12. Estufa - Museu do fumo
- 13. Estacionamento
- 14. Ginásio (Ed. Existente)
- 15. Restaurante
- 16.Playground acessível
- 17. APAE (Ed. Existente)
- 18. Acesso principal - coqueiros marcando a entrada
- 19. Praça de integração
- 20. Ginásio (Ed. Existente)
- 21. Bicicletário
- 22. Estacionamento
- 23. Bloco Administrativo
- 24. Painéis informativos
- 25. Anfi-teatro
- 26. Posto de Saúde (Existente)
- 27. Estrutura tensionada
- 28. Bloco de lazer
- 29. Bloco esportivo
- 30. Piscina descoberta
- 31. loga ao ar livre

15 - Restaurante - Cobertura metálica



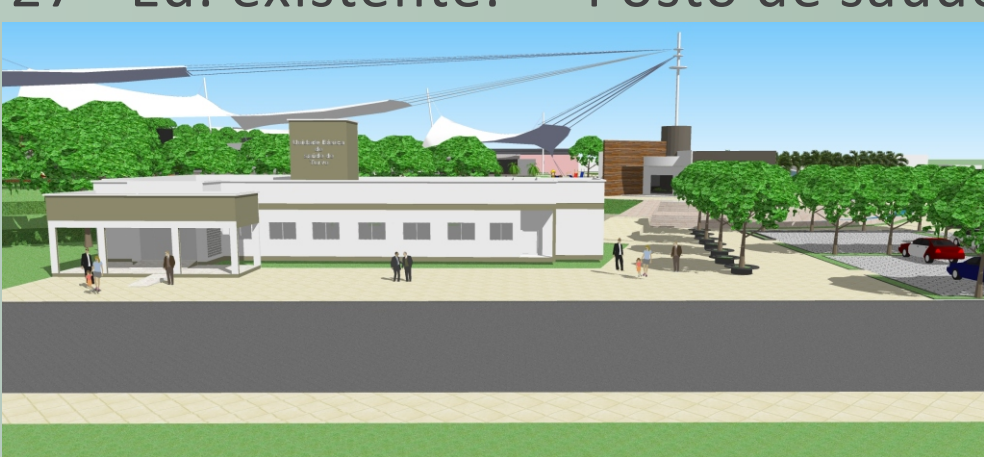
11 - Bloco cultural



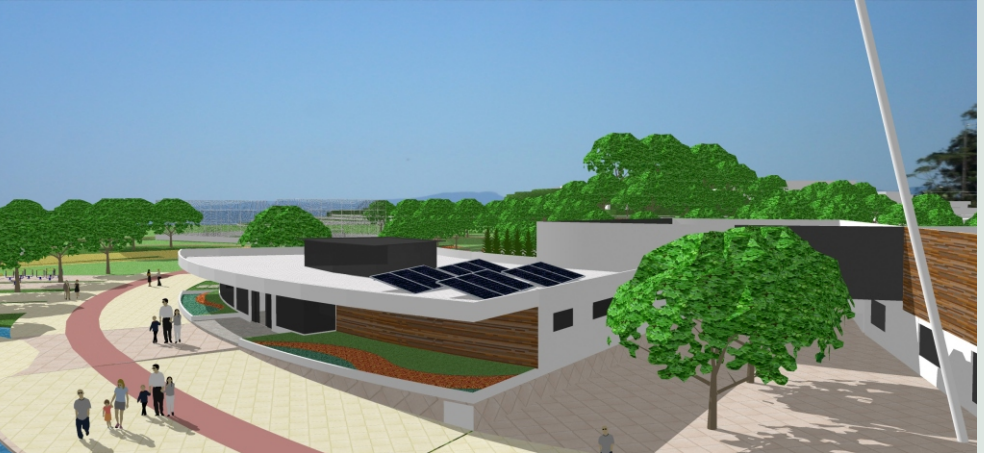
28 - Bloco de lazer



27 - Ed. existente. Posto de saúde



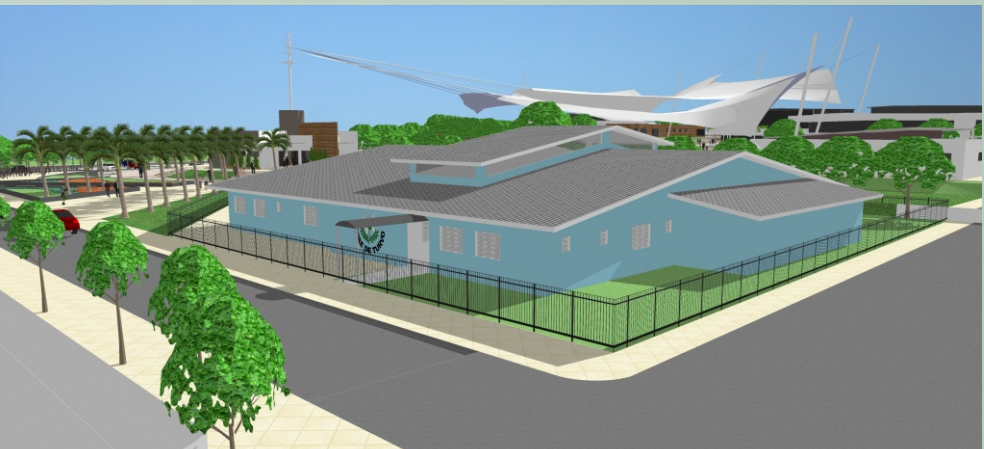
28 - Bloco das atividades de lazer com placas fotovoltaicas



29 - Bloco esportivo



27 - Ed. existente. APAE



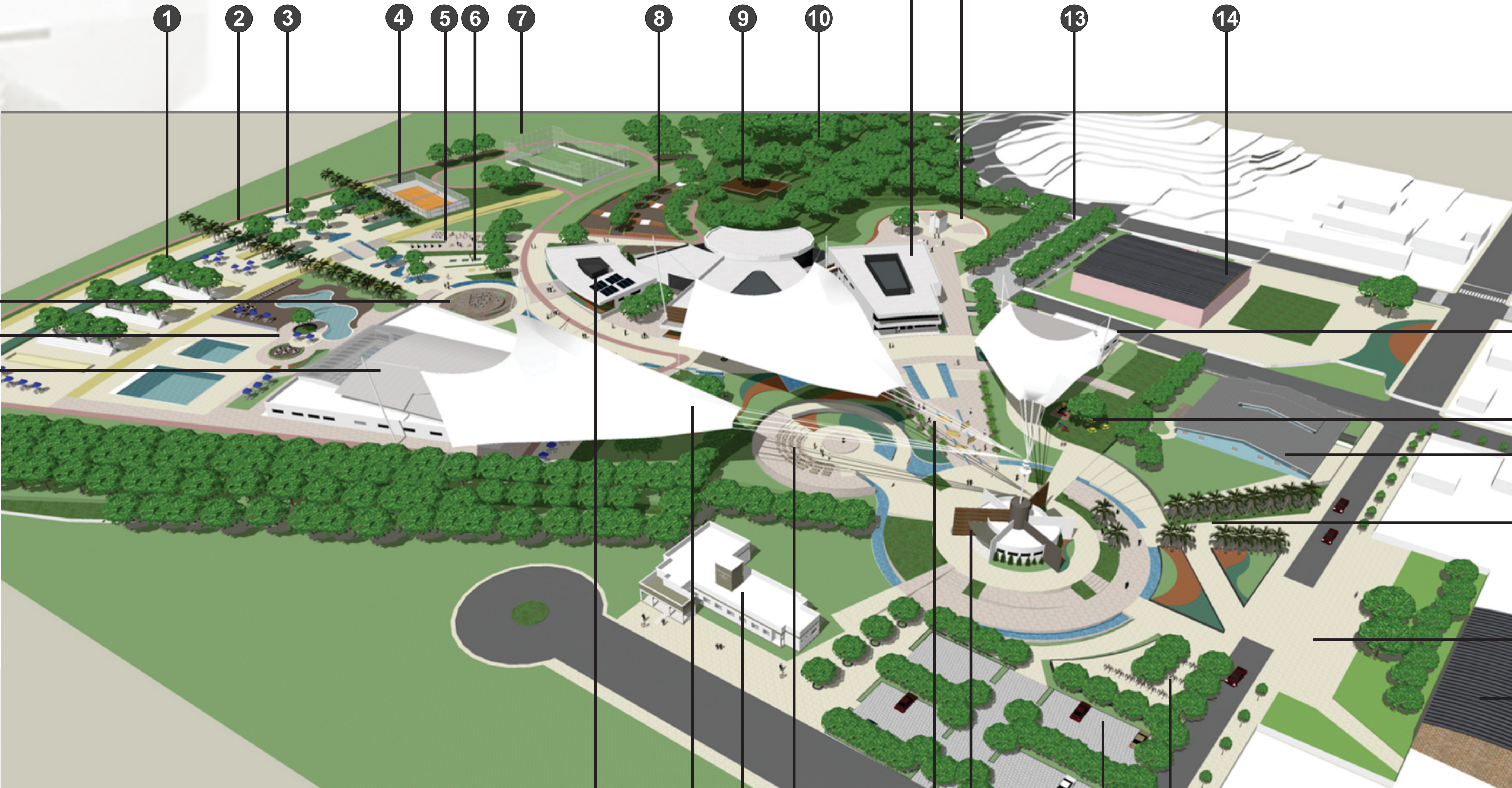
23- Bloco Administrativo



O **bloco cultural** foi proposto juntamente com o bloco de lazer. Foram elaborados como estruturas independentes, mas que se relacionam através de passarelas e galerias. O bloco cultural possui um salão multiuso, onde será utilizado constantemente para as tardes dançantes dos idosos, as quais já existem atualmente, porém em locais inadequados. No interior do bloco foi proposto uma rampa servindo como acesso principal ao pavimento superior, o mesmo possui um mezanino para exposições e as salas de aula do NAES.

A edificação da **estufa de fumo** foi mantida no terreno para valorizar e resgatar a cultura do fumo, muito forte na região! Foi valorizada por um eixo visual e seu uso será caracterizado como um Mini Museu do Fumo. Mostrará como eram as estufas e a cultura da época, já que hoje muitas pessoas não sabem como esse trabalho funciona.

O **restaurante** foi proposto para dar suporte ao Centro Social Urbano e à cidade. O mesmo possui acesso de dois lados, sendo um por dentro da praça e outro por uma rua lateral, permitindo que o cliente faça sua decisão de acordo com suas prioridades. Sua linguagem arquitetônica foi elaborada com cores sobrias e panos de vidro no salão de mesas, marcando horizontalidade ao bloco. A cobertura proposta é metálica, permitindo grandes vãos e uma aparência mais leve. Foi pensado em uma inclinação na mesma para que se harmonizasse com a tenda. A ideia é deixar os blocos com uma arquitetura mais pura para que não seja competitiva com a estrutura tensionada.



O **bloco esportivo** possui quadra esportiva e piscinas cobertas (infantil, adulto e adaptada), sendo muito utilizada pelos alunos da APAE e pessoas com deficiência. A linguagem arquitetônica do bloco foi elaborada pelos mesmos parâmetros dos demais. Sua cobertura foi um misto de materiais, elaborados para ser um diferencial e se adaptar melhor a cada situação. O setor de apoio e serviço ficou mais horizontal com laje nervurada. A área da quadra foi proposta com cobertura metálica em arco, proporcionando grandes vãos e alturas. Já na área das piscinas, foi utilizada estrutura metálica com cobertura translúcida, permitindo a luz natural.